



New Event is a Yemeni Gulf company in the New Capital, with designs inspired by the Arab heritage, complemented by modern touches, characterized by beauty, elegance & modernity.

نيو افنت شركة خليجية يمنية على أراضي العاصمة الإدارية بتصميمات مستوحاة من التراث العربي بلمسات حديثة تتسم بالجمال والأناقة والحداثة

We are always keen to fill the gap between the customers' desires, needs & the product offered by the market. New Event presents one of its best & most recent in the New Capital, where New Event is introducing **Trave** project to be the first and best choice for those who seek for the best secured investment in the most valid & effective spots inside the New Capital, which is the central garden area.

انطلاقاً من حرصنا على ملئ الفراغ بين رغبة العملاء واحتياجاتهم وبين ما يطرحه السوق من منتج، تطرح نيو افنت واحد من أفضل وأحدث مشروعاتها والأفضل في العاصمة الإدارية الجديدة، حيث تتوسع شركة نيو افنت ليكون الخيار الأول **Trave** بطرحها مشروع والأفضل للباحثين عن أفضل استثمار مضمون بأفضل مناطق العاصمة الاداريه الجديده وهي منطقه الحديقه المركزيه

OUR VISION

Achieving leadership & excellence, keeping pace with the continuous development in the real estate sector, in addition to responding to the requirements & needs of Clients & investors.

تحقيق الريادة والتميز ومواكبة التطور المستمر في القطاع العقاري والتجاوب مع متطلبات العملاء والمستثمرين واحتياجاتهم.

OUR MESSAGE

Offering the best products, solutions & specialized real estate services in line, abiding by the latest international standards with competitive prices.

طرح أفضل المنتجات والحلول والخدمات العقارية المتخصصة تماشياً مع أحدث المعايير الدولية بأسعار تنافسية.



PROJECT'S NAME

TRAVE

LOCATION

Trave Tower is located on the central garden of the Downtown and on a main axis separating street with a width of 70 meters

In front of the pharmaceutical companies on an area of 37 acres, the computer companies on 22 acres and next to the government district, as it is designated as the headquarters of the Egyptian government, the parliament & the Senate with an area space of 360 acres.

اسم المشروع

TRAVE

الموقع

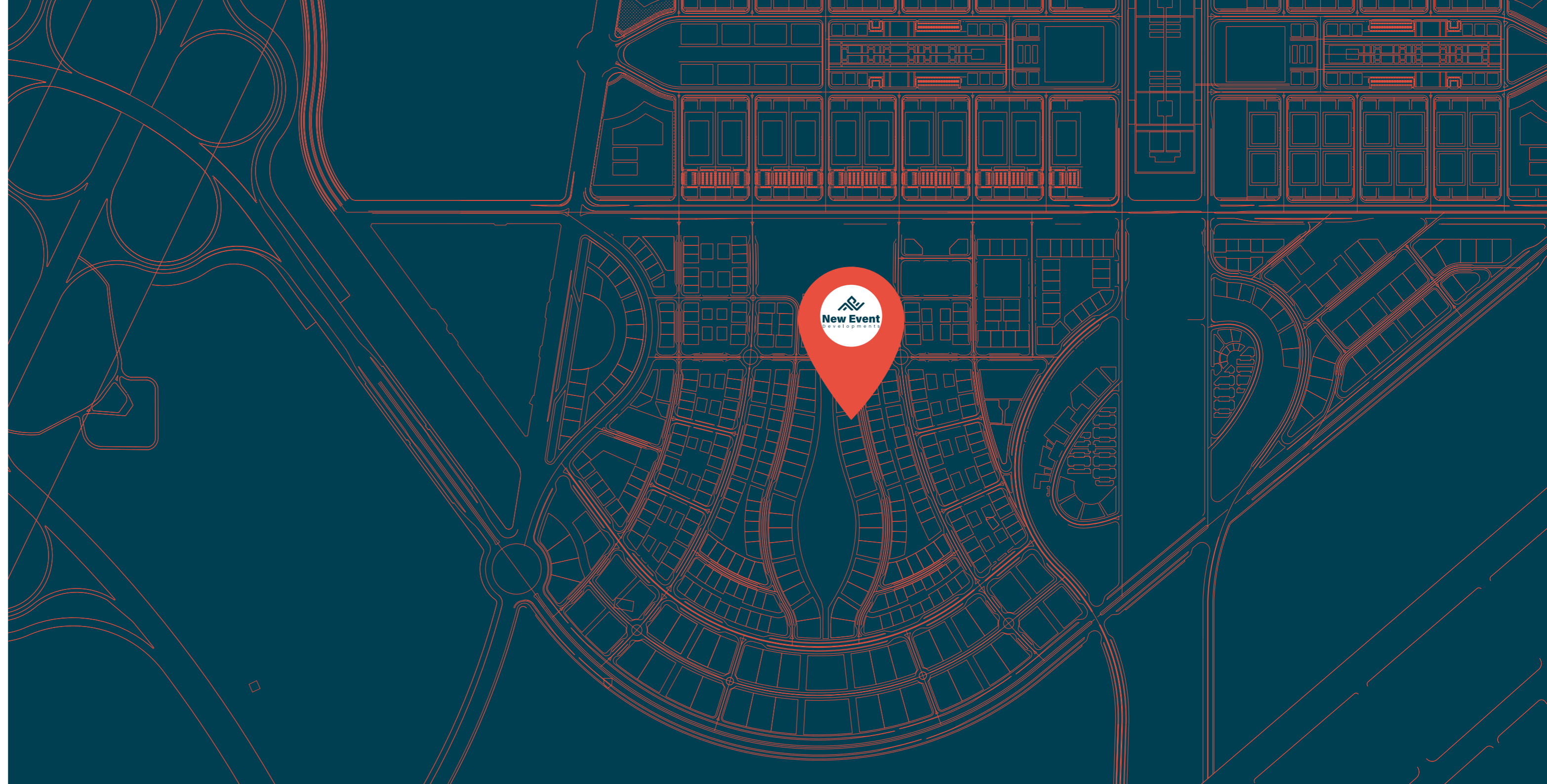
علي الحديقه المركزيه للداون تاون وعلي شارع Trave يقع برج محور رئيسي فاصل بعرض 70 متر و امام شركات الادويه علي مساحه 37 فدان و شركات الكمبيوتر 22 فدان و بجوار الحي الحكومي و هو مخصص كمقرات للحكومه المصريه و لمجلس النواب و الشيوخ و مسحته 360 فدان

- The site is unique as it is located on the first row on the main axis separating the Downtown from the central garden.
- Surrounded by a large number of the most important landmarks in the New capital, such as tourist towers, oil companies, the government district that contains all the bodies and ministries of Egypt, the Presidential Palace, Al-Massa Hotel, Egypt's Mosque and the House of Representatives, in addition to Al-Shaab Square, Victory Arc & the longest flag pole in the world.



● الموقع متفرد حيث يقع علي اول صف علي المحور الرئيسي الفاصل للداون تاون والحديقة المركزيه

● الموقع محاط بعدد كبير من المعالم الاكثر اهميه في العاصمه الاداريه مثل الابراج السياحيه , شركات البترول, الحي الحكومي الذي يحتوي كل هيئات ووزارات مصر, والقصر الرئاسي وفندق الماسه ومسجد مصر ومجلس النواب بالاضافه لساحه الشعب وقوص النصر واطول ساري علم في العالم





Designed by International Standards

The building has been uniquely designed as an engineering masterpiece that serves as a guiding beacon for the entire Downtown and Central Park area, to be the only luminous in itself landmark in Downtown.

تصميم عالمي

تم تصميم المبنى بشكل فريد كتحفة هندسية تجعل منه يعمل كمناره استرشادية لكل منطقة الداون تاون والحديقة المركزية

The design of the project ensures the owners a distinctive view from their units, whether on the central garden, the plaza or the central dividing axis.

The design has a 3D MAP feature, which displays the most important brands & also light shows during special occasions on the building's façade.

تصميم المشروع يضمن لكل الملاك ان وحداتهم ذات اطلاله مميزه سواء على الحديقة المركزيه او علي البلازا والمحور المركزي الفاصل.

يتمتع التصميم بخاصيه 3D MAP وهي تعرض أهم الماركات والحفلات الاسبوعية على واجهه المبني

تصميم عالمي

مشروع متكامل يضم وحدات تجارية ذات اطلالات مزدوجه علي الحديقة المركزيه والمحور الفاصب وإدارية تملك افضل الاطلالات علي الاطلاق برؤيه بانوراميه طويله للحديقة المركزيه

خدمات المبني

تم تزويد المبني بعدد من الخدمات التي تساعد فى توفير بيئة عمل مثالية حيث يتضمن المبني منطقة استقبال تخدم الدور بالكامل وكافيتريا وقاعة اجتماعات كبرى مزودة بأحدث الأجهزة اللازمة، بالإضافة إلى توفير استراحة للعاملين مزودة بمكتبة وساعات صوت لتشغيل الموسيقى.

ويتميز برج **Trave** بأنه يتضمن:

أكبر منطقة ترفيهية داخلية مزدوجه الاطلاله علي المحور الرئيسي والحديقة المركزيه

An integrated project that includes commercial units with double views on the central garden, the central dividing axis, in addition to administrative offices that have the best views ever, with a wide panoramic view on the central garden.

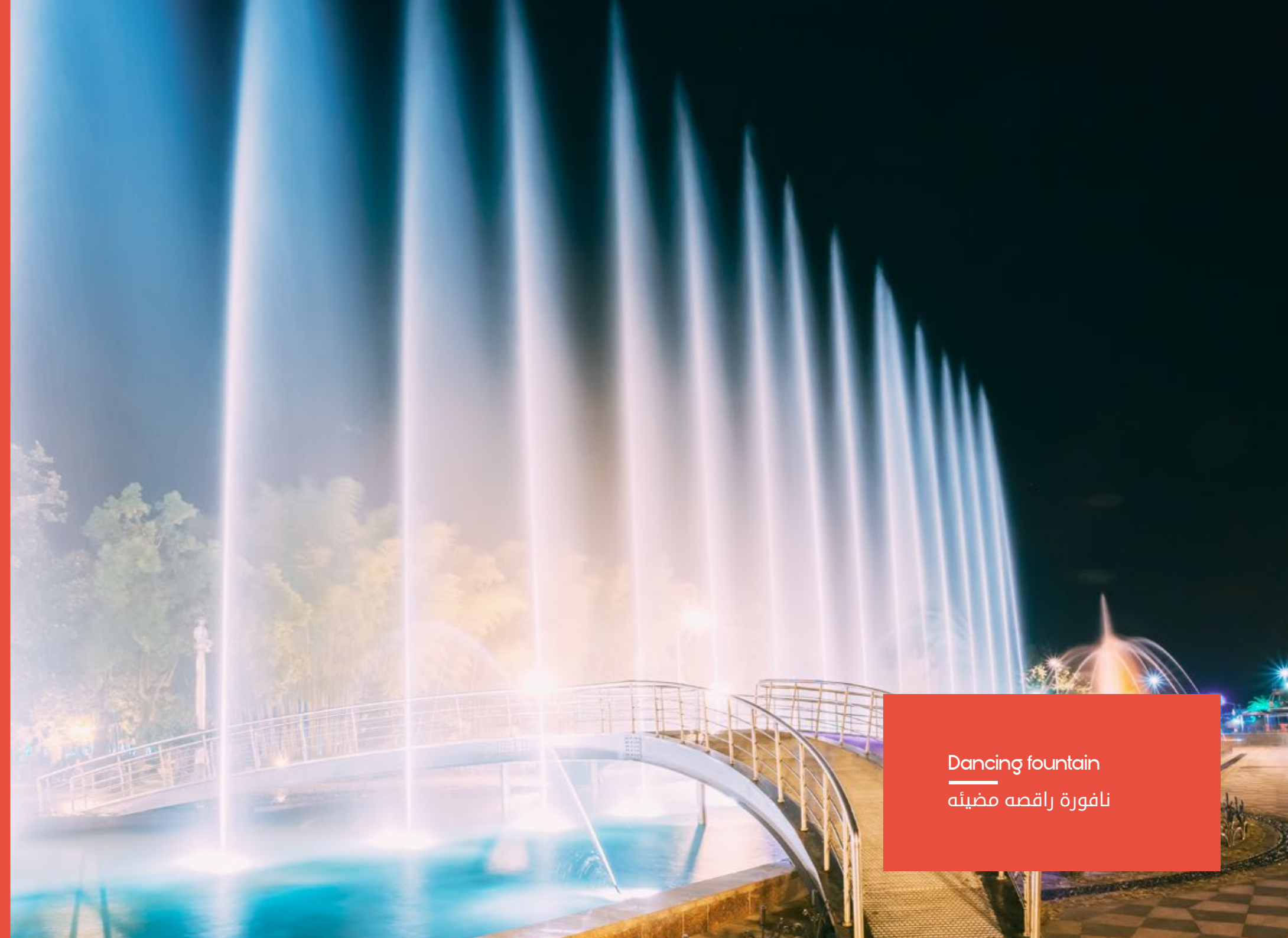
Building services

The building was provided with a number of services that help provide an ideal work environment, as the building includes a reception area that serves the entire floor, a cafeteria, a large meeting room equipped with the latest necessary equipment, in addition to providing a restroom for workers equipped with a library & headphones to play music.

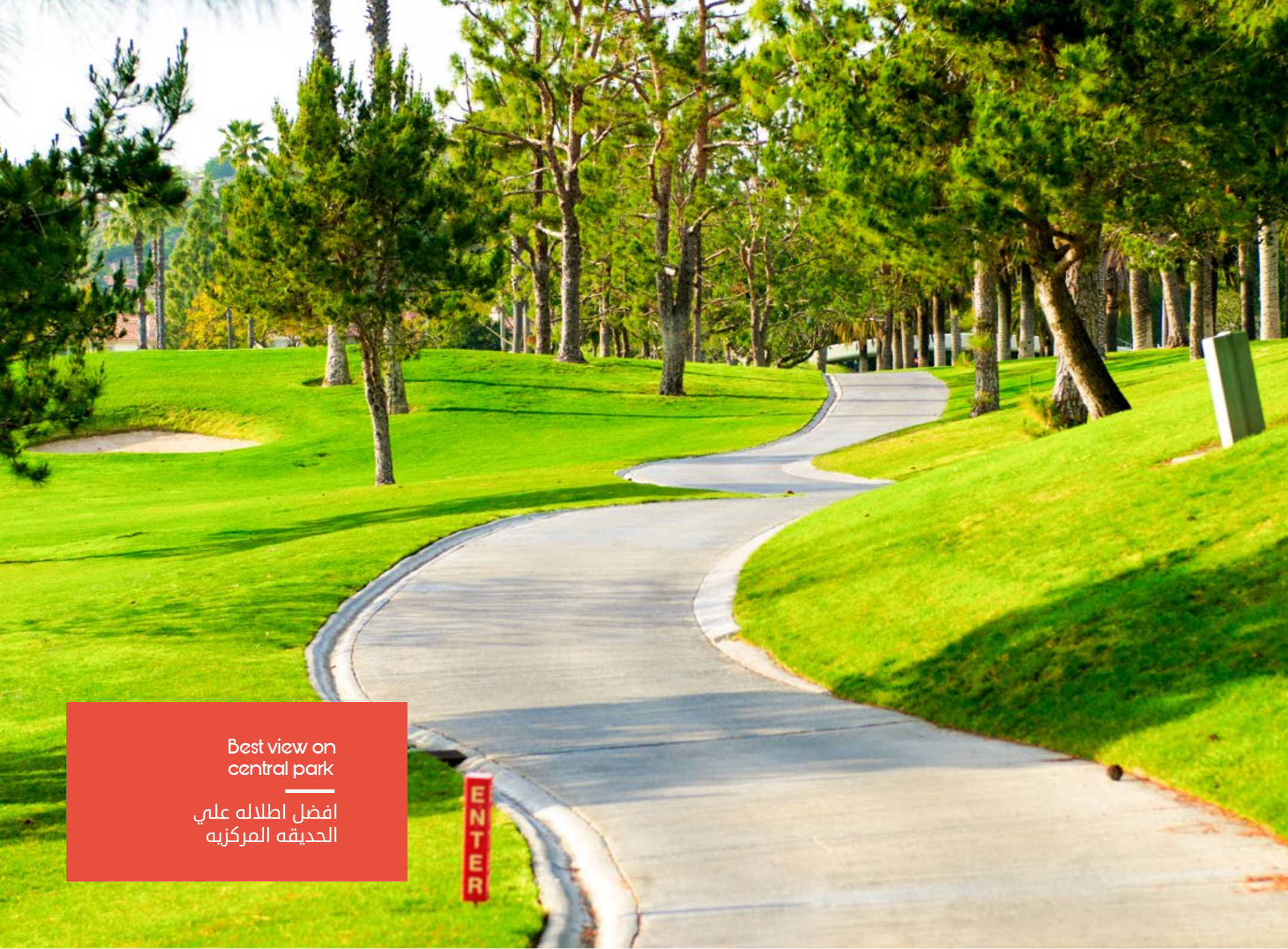
Trave Tower is characterized by:

The largest indoor double entertainment area, overlooking the main axis & the central garden.

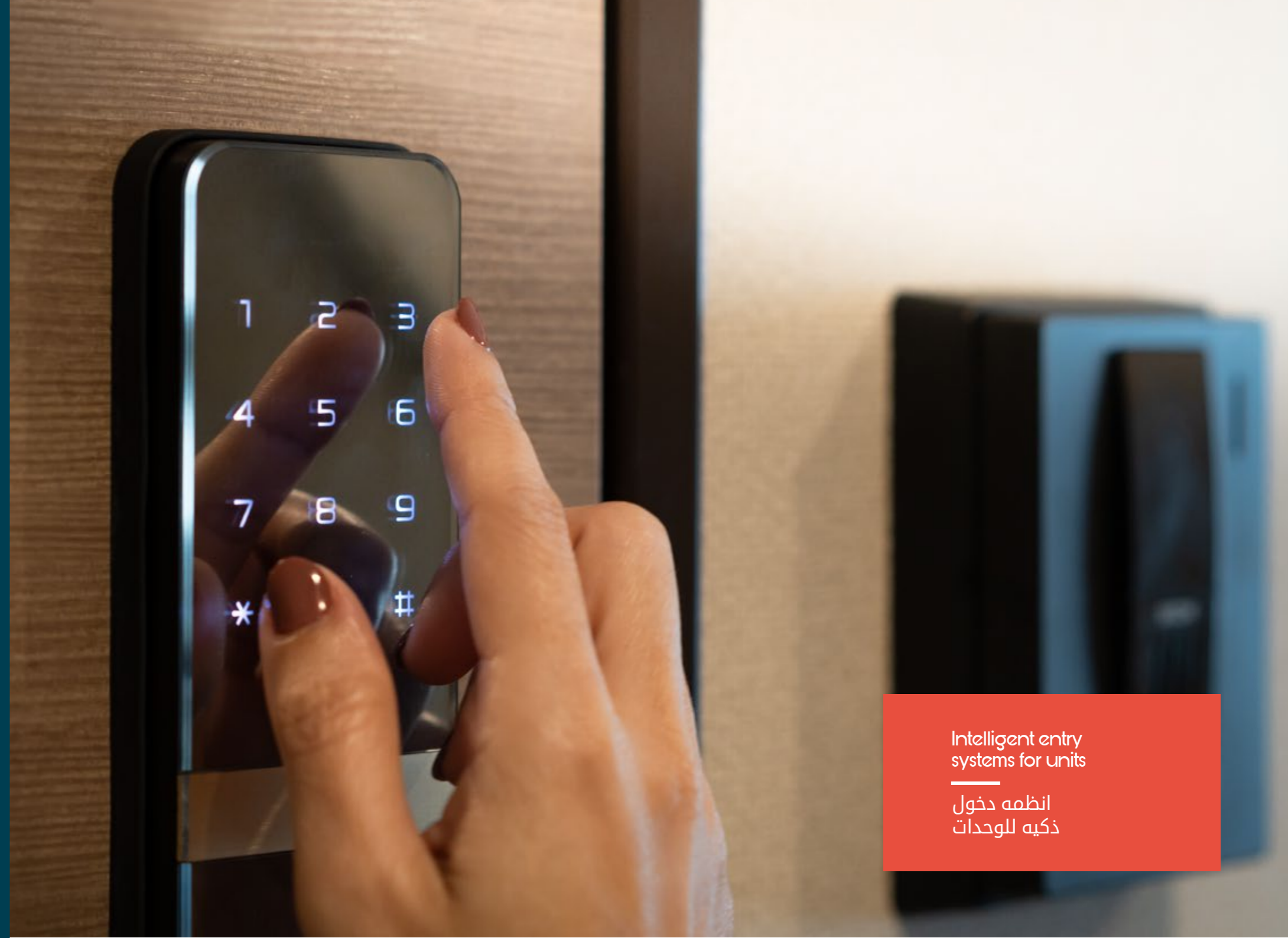
FACILITIES



Dancing fountain
نافورة راقصه مضيئه



Best view on
central park
افضل اطلاله علي
الحديقة المركزيه



Intelligent entry
systems for units
انظمه دخول
ذكبه للوحدات

Fully integrated
security systems

انظمة امان متكاملة

Advance firefighting systems

انظمة مكافحة حرائق متطورة

Surveillance systems 24/7

انظمة مراقبة 24 ساعة



Smart elevators

مصاعد ذكية





WIFI
واي فاي



Biggest outdoor food
court with a central park
أكبر منطقة مطاعم خارجية
، مطلة على سنترال بارك



Parking Area

The garage of the building extends to a depth of three floors, equipped to accommodate the largest possible number of cars for owners & visitors, safely and in coordination, and the garage also contains surveillance cameras and the ground is water & liquid resistant.

Project's extent

The land area on which the project was built is 4500m²

Project's capacity

The tower is 13 stories long / distributed over administrative, residential & medical units.

Available units

Many units are available, fulfilling all needs (Administrative, Medical, Commercial)

Payment Systems

Many units are available, fulfilling all needs (Administrative, Medical, Commercial)

منطقة الجراج

يمتد الجراج الخاص بالمبنى علي عمق ثلاثة أدوار مجهزة لاستيعاب أكبر قدر ممكن من سيارات الملاك والزوار، بأمان وتنسيق، كما يحتوي الجراج علي كاميرات مراقبة وأرضيات مقاومة للمياه والسوائل.

مساحة المشروع

مساحة الأرض التي قام عليها المشروع 4500م مربع

سعة المشروع

يتكون البرج من 13 دور / موزعة على وحدات إدارية وسكنية وطبية

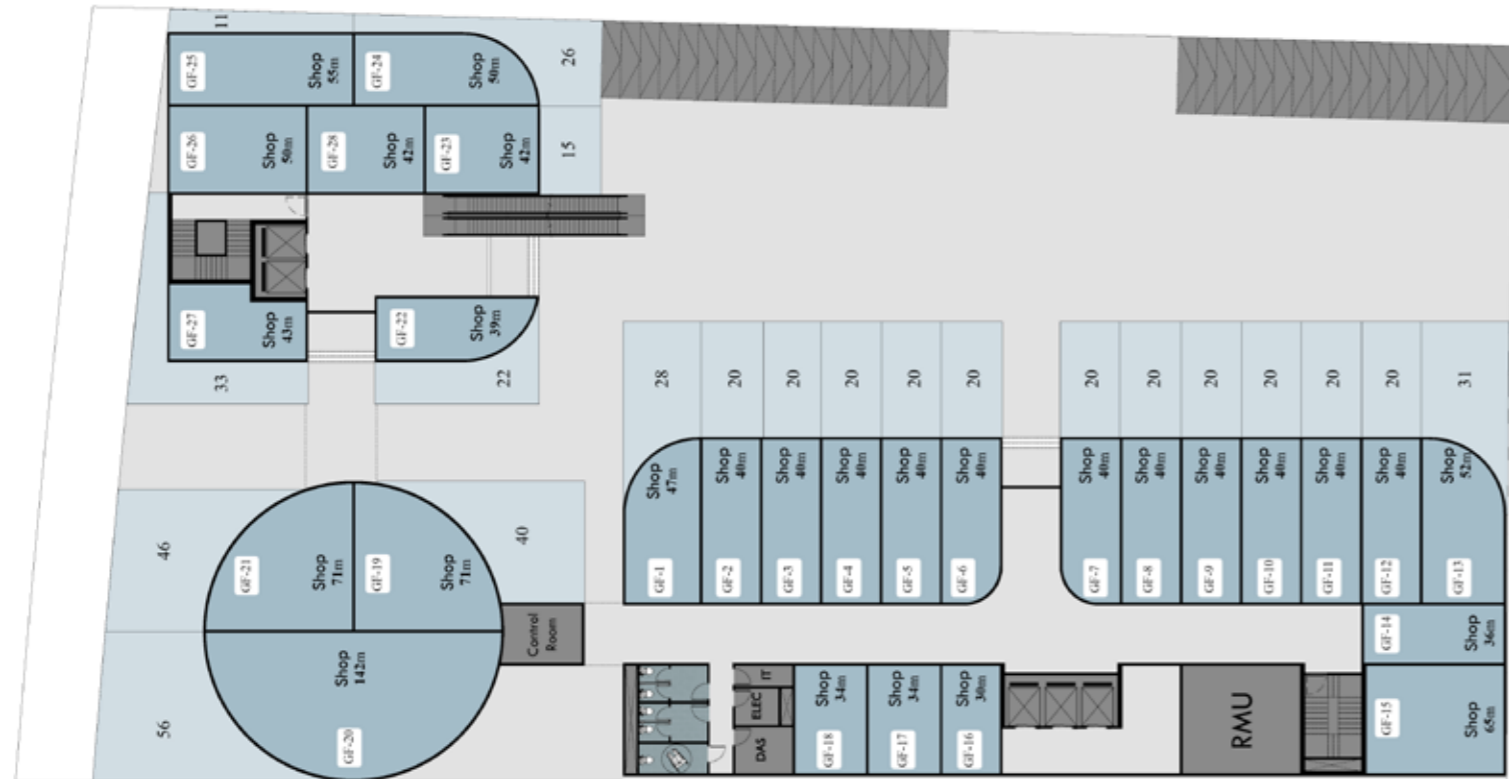
الوحدات المتوفرة

تتوفر العديد من الوحدات لتلبية جميع الاحتياجات والميولات (إدارية , طبية , تجارية).

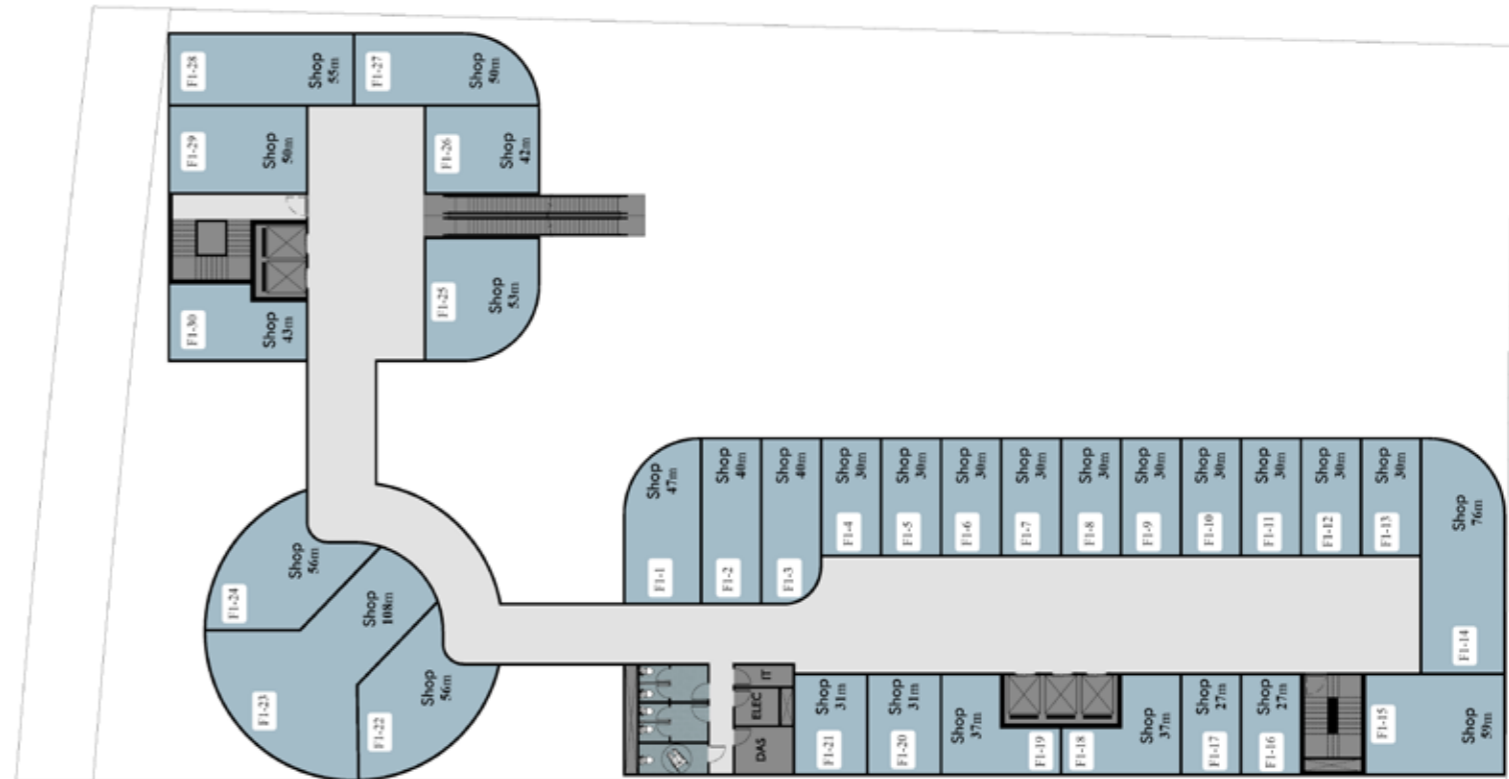
أنظمة السداد

تتوفر العديد من الوحدات لتلبية جميع الاحتياجات والميولات (إدارية , طبية , تجارية).

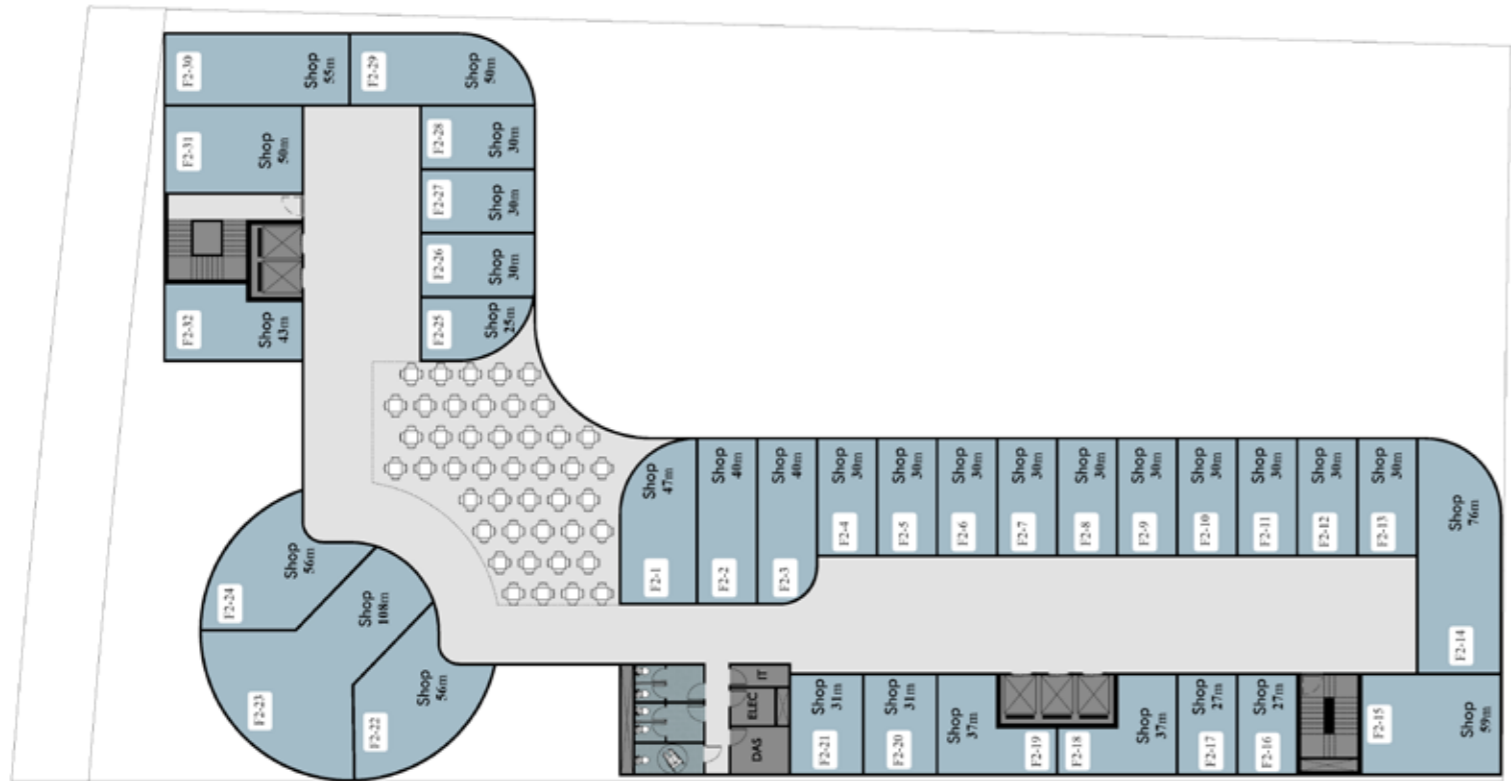
GROUND FLOOR PLAN



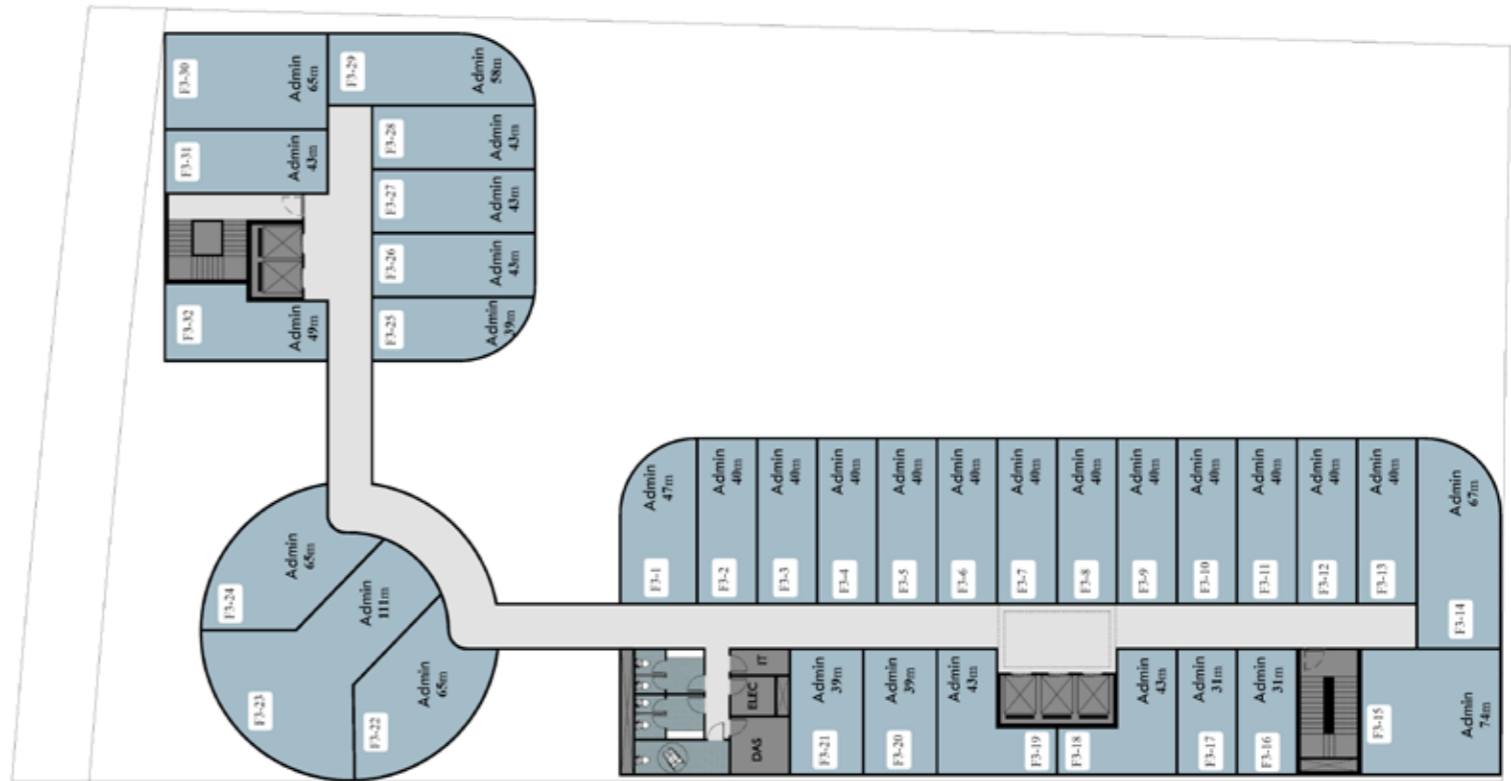
FIRST FLOOR PLAN



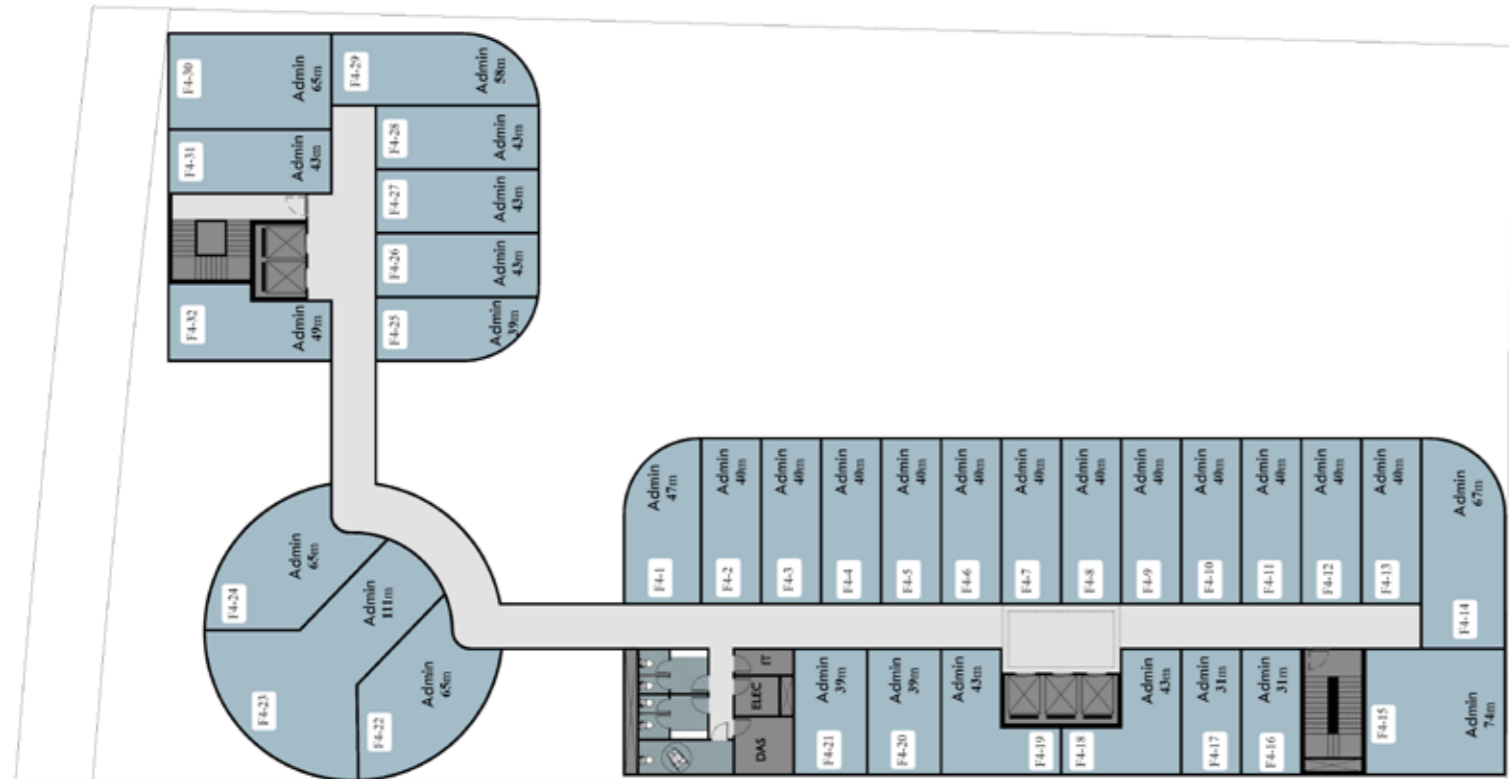
SECOND FLOOR PLAN



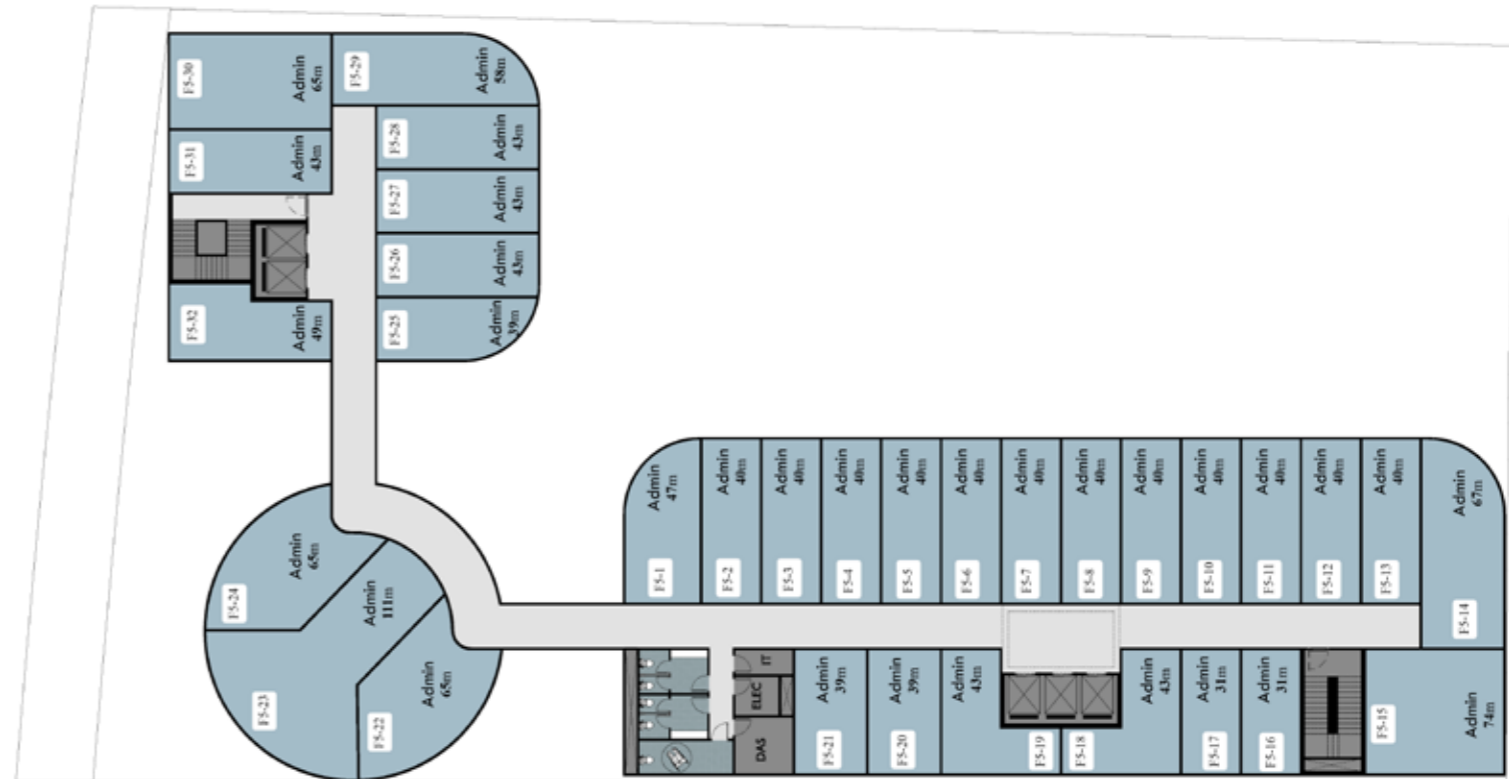
THIRD FLOOR PLAN

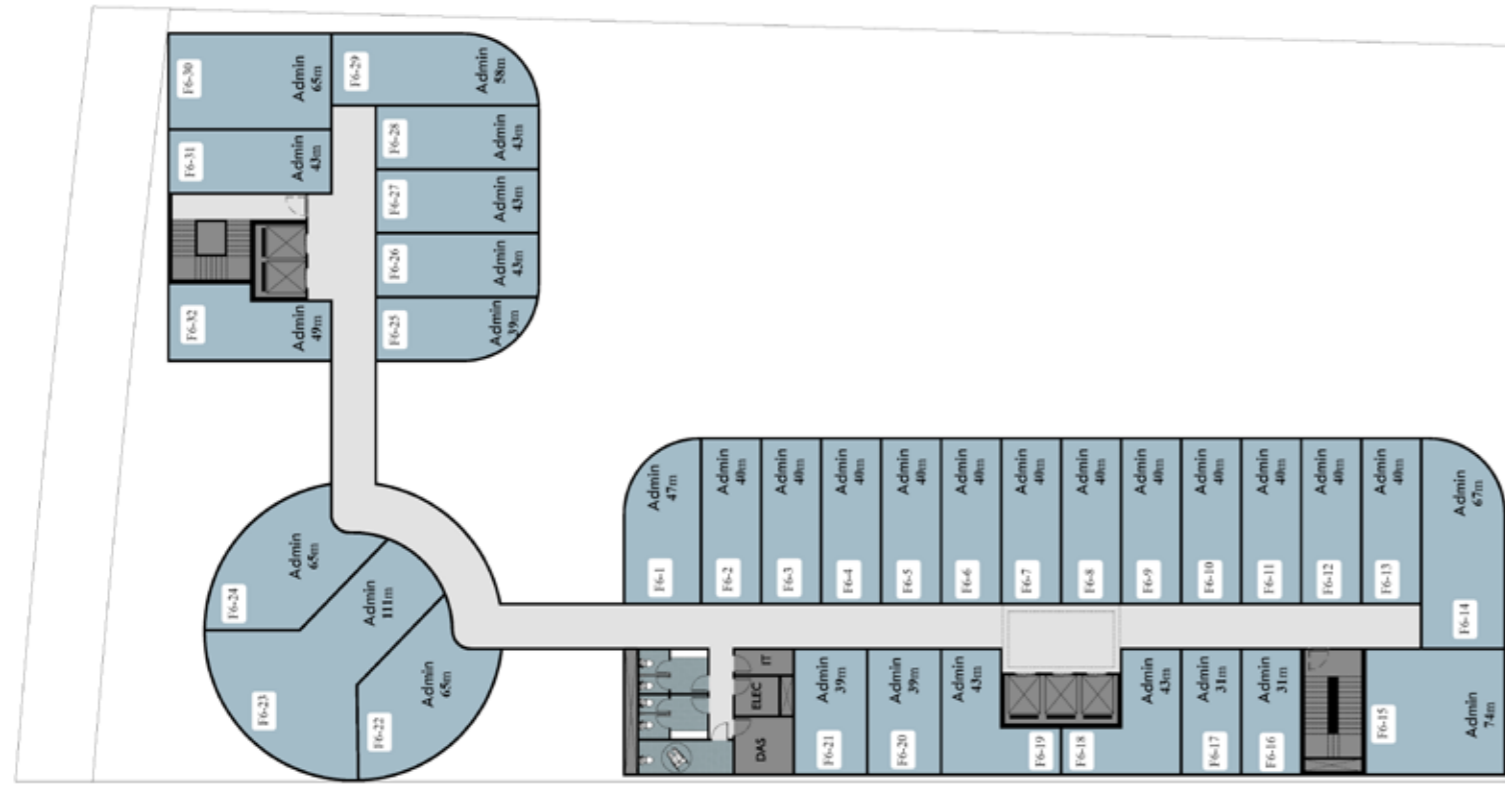


FOURTH FLOOR PLAN

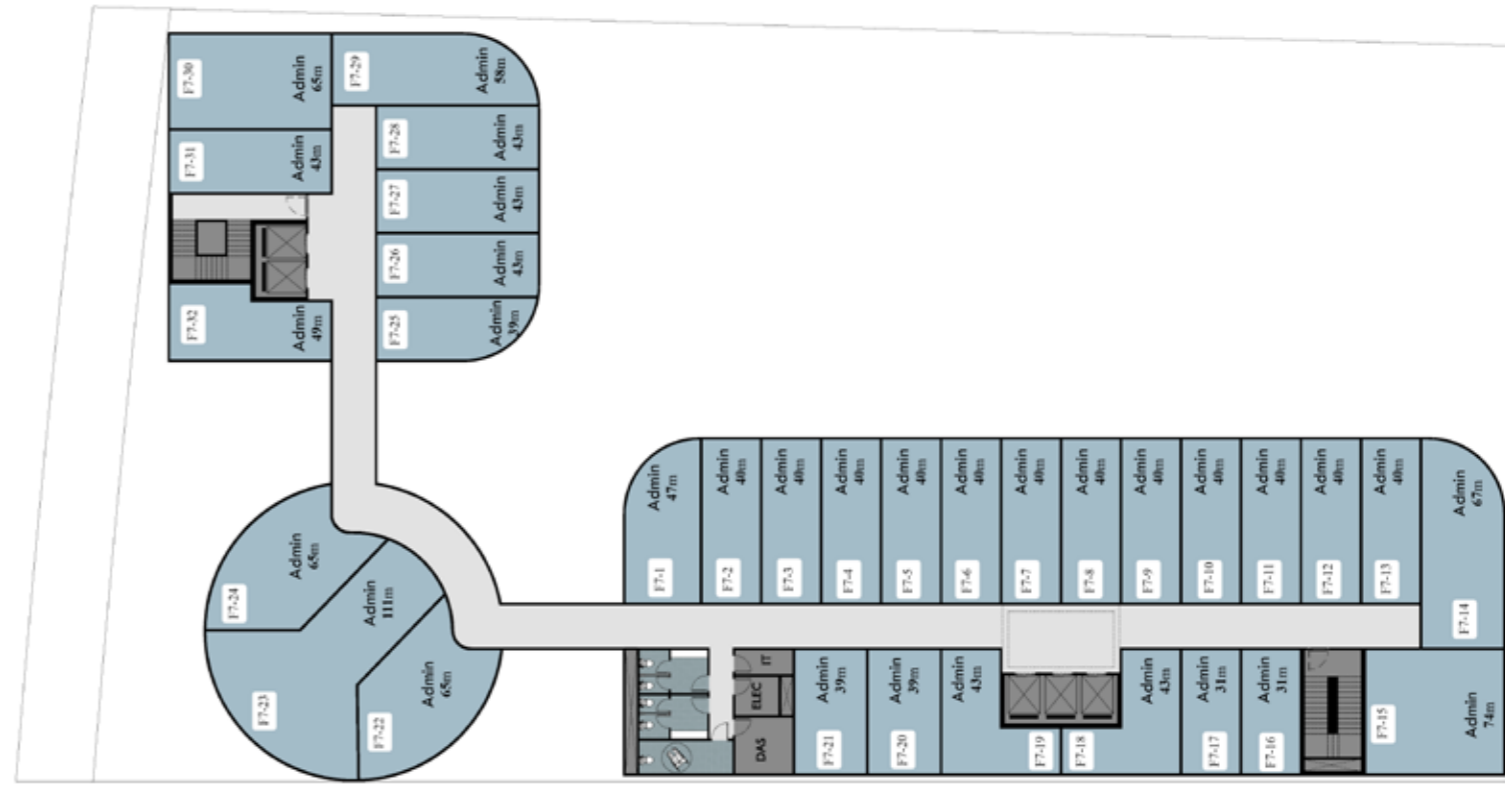


FIFTH FLOOR PLAN



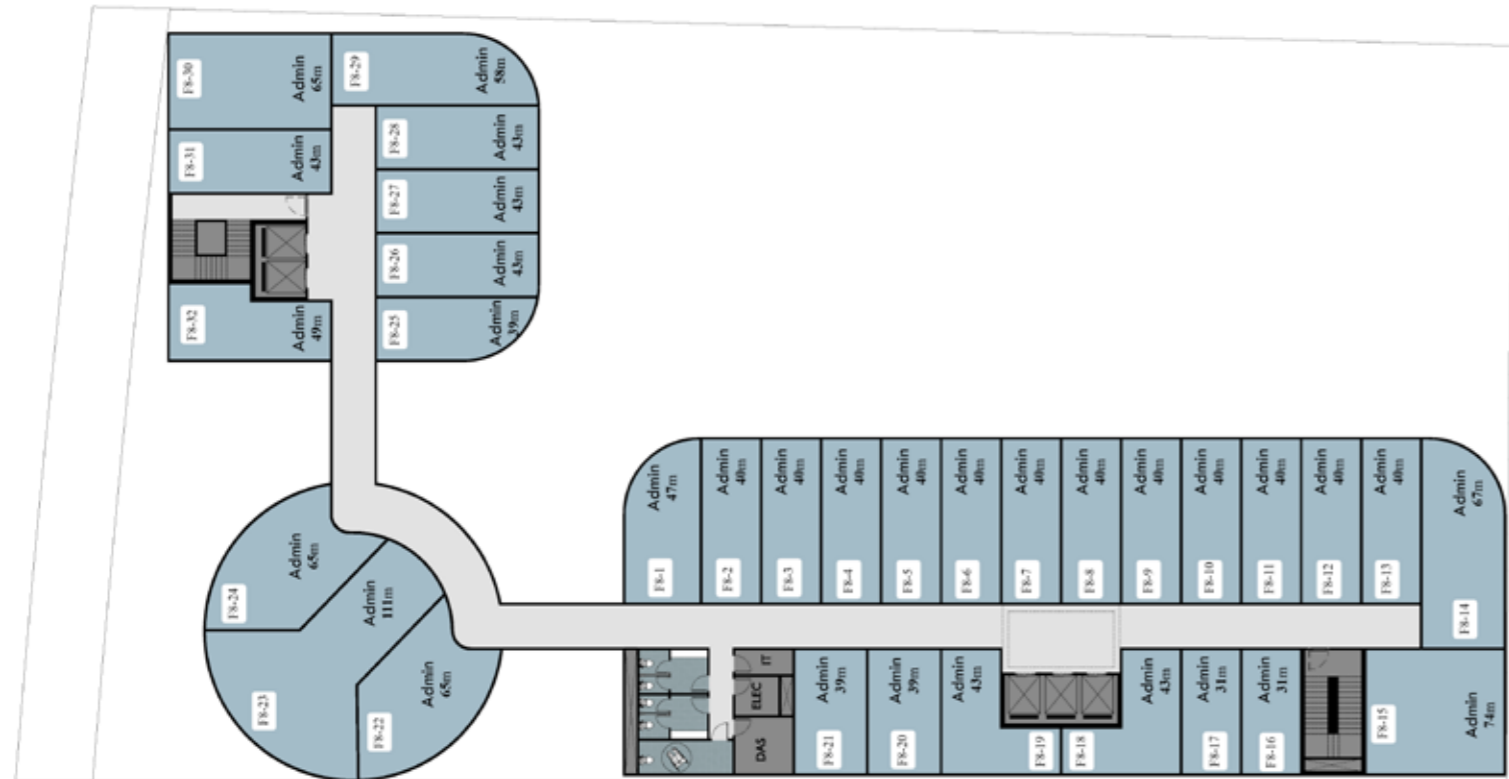


SIXTH FLOOR PLAN

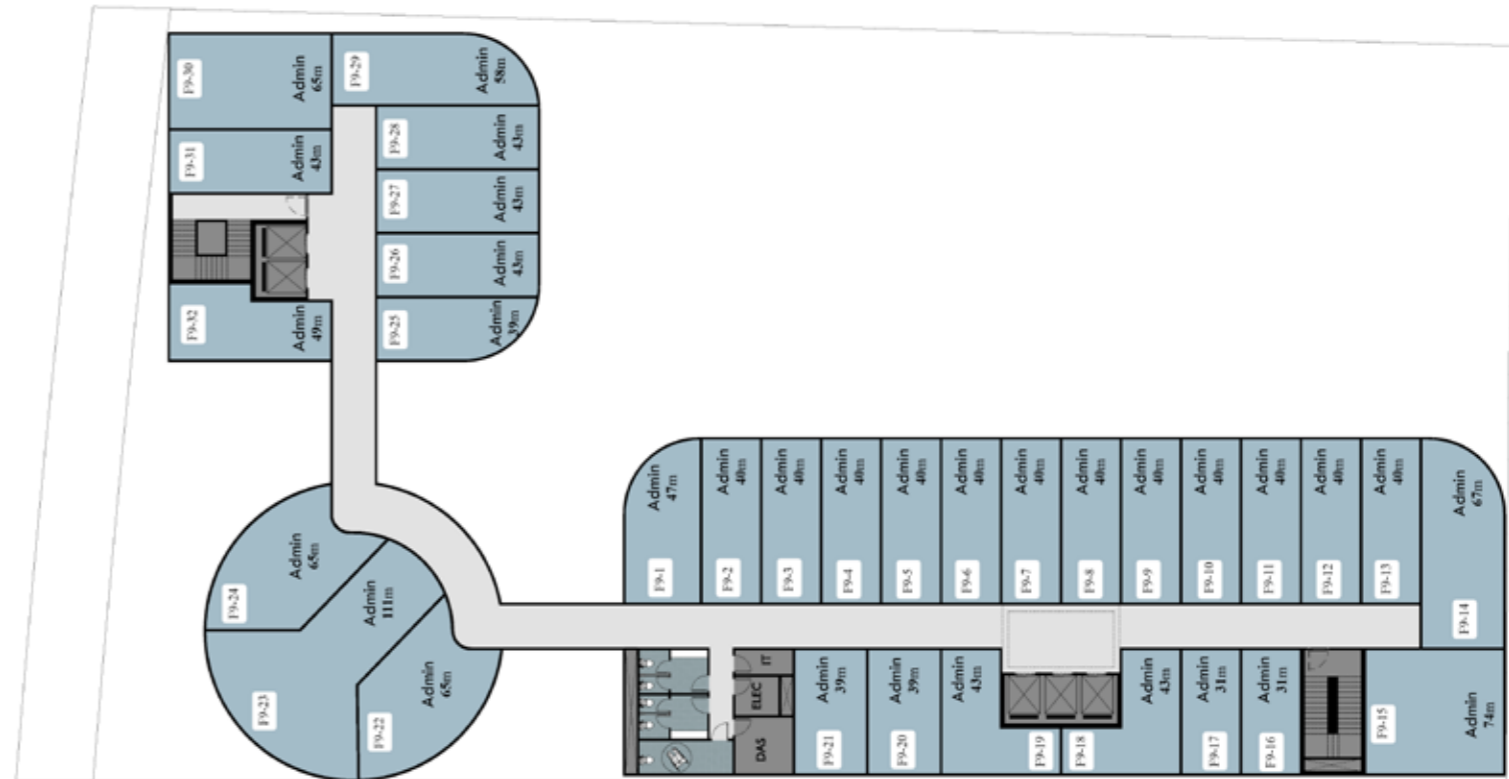


SEVENTH FLOOR PLAN

EIGHTH FLOOR PLAN



NINTH FLOOR PLAN

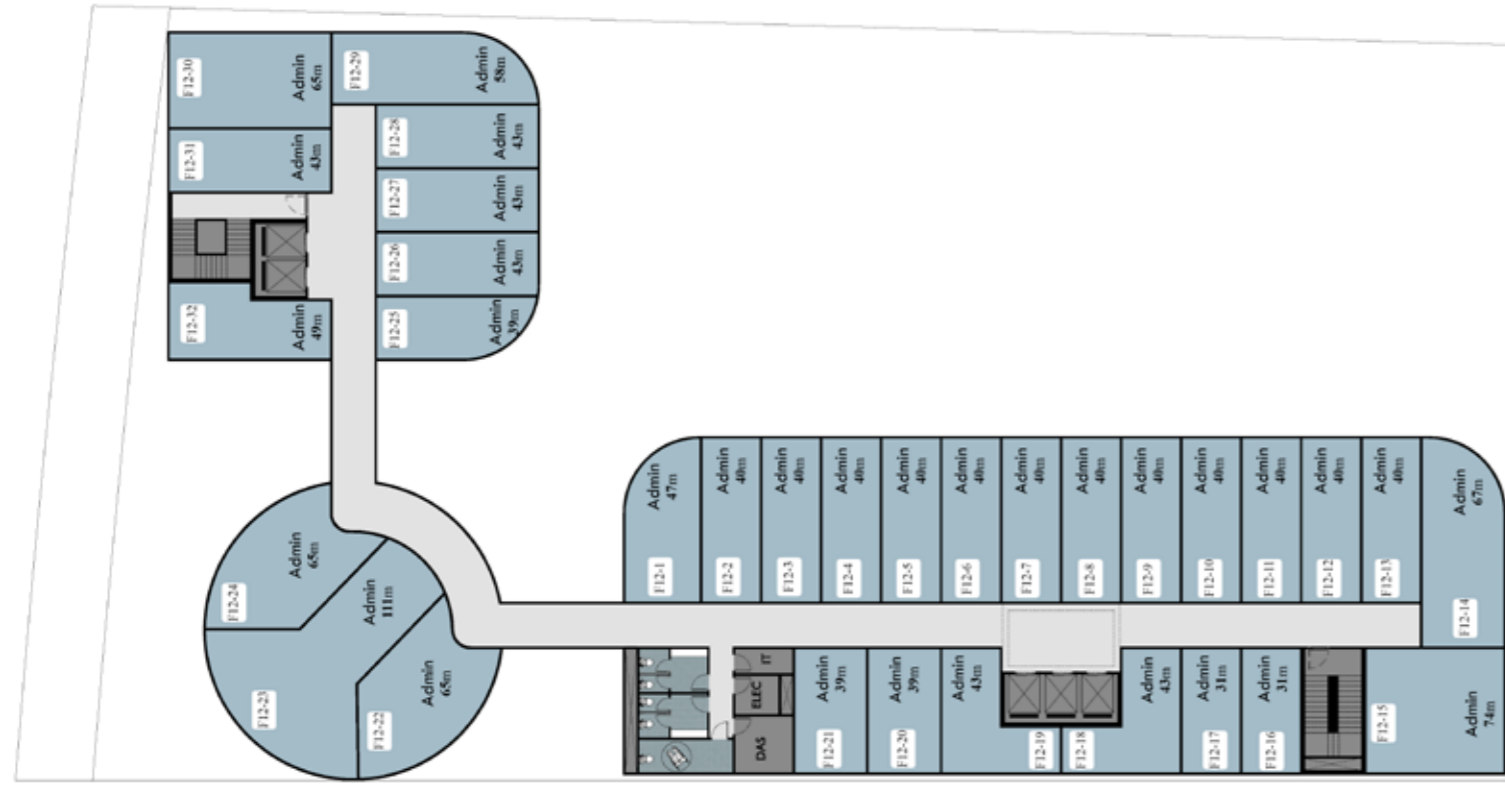


TENTH FLOOR PLAN



ELEVENTH FLOOR PLAN





TWELVTH FLOOR PLAN

The New capital

-It consists of three phases of 170,000 acres, the first phase is 40,000 acres, and it is the most important, as it contains ministries, embassies, a downtown entertainment area, many residential neighborhoods
The road network, utilities & infrastructure for the new capital in a form of underground tunnels to avoid the mistakes that occurred in New Cairo.

-The infrastructure of the administrative capital is planned to be fully ready before housing the population individuals or organizations.

-The transportation network in the new capital is very at its highest levels, one of the most important ways of transportation is the electric train, which connects the east to the west. The express train, which connects the Red Sea and the Mediterranean Sea from Jilbalah to Al-Alamein city in two & a half hours.

The new capital includes the largest mosques, for example: Al-Fattah Al-Alim Mosque, which is the second largest mosque in the world, and Misr Mosque, which is the largest in the Middle East.

Cathedral: on an area of 59 acres, it is the largest cathedral in the Middle East.
The tallest tower in Africa: An iconic tower that was built with the support of the government & implemented by the Chinese company.
The Green River is a green space that connects all areas of the new capital to each other
Downtown:
The central point of the new capital & its main entertainment area, as it contains various malls that cover all services: entertainment, cinemas & restaurants.

On an area of 3550 acres & it has been divided to contain all the entertainment areas, in addition to important landmarks such as the Opera, Al-Massa Hotel and the Governmental District.
The most unique thing that makes the Downtown area in the New Capital witnessing a huge demand from investors to buy units & initiating projects in it, is its distinctive nature, in addition to the number of services that make it an ideal environment for investment, but the most prominent of these advantages or services are the following:

- Dedicated area for electronic & technological devices.
- Gold market area.
- An area dedicated to art products, gardens in western and eastern style.
- A special area for insurance companies.
- A special area for fine art and music.
- Oil companies' area.
- Main centers for various commercial activities.
- The distinctive architectural design of the area.
- It contains Al Masa Hotel (Largest hotel in the Middle East).

العاصمة الاداربه الجديدة

تتكون من ثلاث مراحل 170 الف فدان اول مرحلة 40 الف فدان و هي الاهم حيث تحتوي علي الوزارات و السفارات و منطقة وسط المدينة الترفيهية و العديد من الاحياء السكنية
شبكة الطرق و المرافق والبنية التحتية الخاصة بالعاصمة الادارية الجديدة عبارة عن انفاق تحت الارض لتفادي الازدحام التي حدثت في مدينة القاهرة الجديد .
البنية التحتية للعاصمة الادارية مخطط لها ان تكون جاهزة بالكامل قبل تسكين الهيئات او الاماكن السكنية
شبكة المواصلات في العاصمة الادارية قوية جدا و علي ارقى المستويات من اهم وسائل المواصلات القطر الكهربائي و الذي يربط الشرق بالغرب . القطر السريع و الذي يربط بين البحر الاحمر و البحر المتوسط من الجبلية للعالمين في ساعتين و نصف .

تضم العاصمة الادارية اكبر المساجد علي سبيل المثال مسجد الفتاح العليم و الذي يعد ثاني اكبر مسجد علي مستوي العالم و مسجد مصر و الذي يعد الاكبر في الشرق الاوسط

الكاتدرائية : علي مساحة 59 فدان و تعد اكبر كاتدرائية في الشرق الاوسط
اطول تاور في افريقيا البرج الايقوني تم بنائه بدعم من الدولة و بتنفيذ الشركة الصينية
النهر الاخضر عبارة عن مساحات خضراء تربط كل مناطق العاصمة الادارية بعضها البعض
الدوان تاون (منطقة وسط البلد للعاصمة الادارية الجديدة و تعد النقطة المركزية للعاصمة الادارية و المنطقة الترفيهية الاساسية حيث تحتوي علي مختلف المولات التي تغطي كل الخدمات و وسائل الترفيه و السنيما و المطاعم)

مساحتها 3550 فدان(الداون تاون) تم تقسيمها بحيث تحتوي علي جميع مناطق الترفيه والمناطق المهمه مثل الالوبرا و فندق الماسة و الحي الحكومي
إن أبرز ما يجعل منطقة الداون تاون بالعاصمة الادارية تشهد إقبالا من المستثمرين على شراء الوحدات وإقامة المشروعات بها هو طبيعتها المميزة ، علاوة على كم الخدمات الموجودة بها والتي تجعلها بيئة مثالية للاستثمار ، ولكن أبرز تلك المزايا أو الخدمات هي فكرة التنظيم ، تتمثل خدمات ونظام المنطقة فيما يلي:

- منطقة مخصصة للأجهزة الإلكترونية والتكنولوجية
- منطقة مخصصة لسوق الذهب
- منطقة مخصصة للمنتجات الفنية حدائق الطراز الغربي والشرقي
- منطقة خاصة لشركات التأمين
- منطقة خاصة للرسم التشكيلي و الموسيقى
- منطقة شركات البترول
- وجود المراكز الرئيسية لمختلف الأنشطة التجارية
- التصميم المعماري المميز للمنطقة والمكون بطريقة ذكية
- تحتوي علي فندق الماسة أكبر فندق في الشرق الاوسط
- محاطه بمنطقه الرئاسة والقصور الرئاسية ويمر بها احد اهم المحاور الذي يربط طريق السويس وطريق السخنة

